

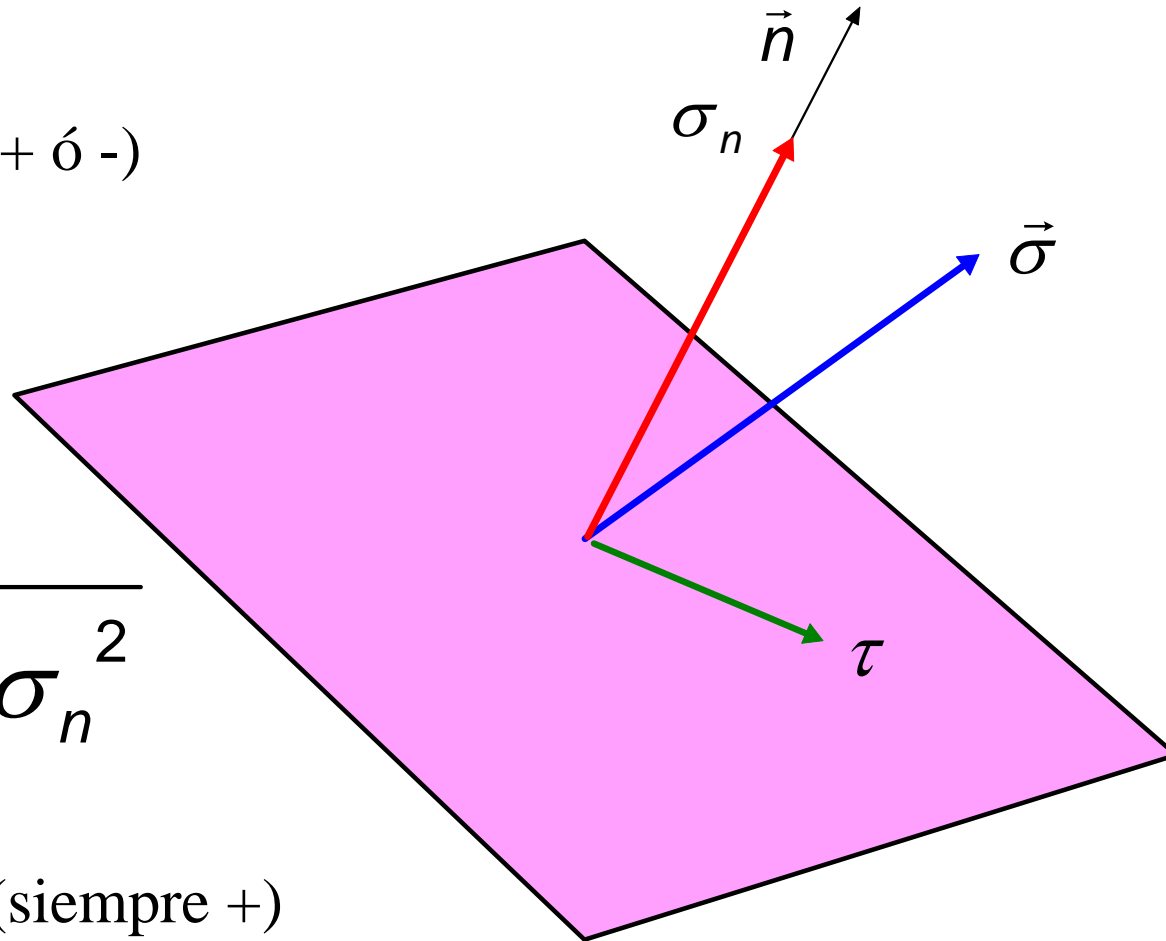
## COMPONENTES INTRINSECAS

$$\sigma_n = \vec{\sigma}^t \cdot \vec{n}$$

Tensión normal (+ ó -)

$$\tau = \sqrt{|\vec{\sigma}|^2 - \sigma_n^2}$$

Tensión cortante (siempre +)



# DIAGRAMA DE MOHR

